

回転台 仕様・性能・定格

項目	仕様・性能・定格	備考
型式	PT-5601WA	
運転定格	連続	
使用環境	屋外一般	
使用温度範囲	- 20 ~ + 45 (標準仕様) - 30 ~ + 50 (広温度範囲仕様)	
使用湿度範囲	30% ~ 95%	結露無きこと
耐風速	風速 60m/秒 以下 動作可能 風速 90m/秒 以下 非破壊	
防水性能	IP55 (IEC 規格 529 準拠)	
外観塗装	白灰色 半艶塗装 マンセル N 7.0 近似色	指定色塗装、耐塩塗装も可能です。
主要部材質	ステンレス鋼、耐蝕アルミ合金など	
水平動作範囲	±180 度 以上	
垂直動作範囲	仰角 20 度 / 俯角 70 度	
水平回転速度範囲	0.01 度/秒 ~ 90 度/秒	超高速特別仕様
	0.004 度/秒 ~ 40 度/秒	高速特別仕様
	0.002 度/秒 ~ 22 度/秒	中速標準仕様
垂直回転速度範囲	0.001 度/秒 ~ 10 度/秒	高速特別仕様
	0.0006 度/秒 ~ 6 度/秒	中速標準仕様
水平回転停止精度	±0.15 度	
垂直回転停止精度	±0.15 度	
水平回転演算分解能	0.00025 度	
垂直回転演算分解能	0.0001 度	
搭載物	3CCD カメラ + 42 倍レンズ	ハウジングに収納
概略搭載可能重量	約 75Kg	搭載物の大きさや重心で変動します。
使用モータ	ブラシレス AC サーボモータ	
位置検出方式	フルデジタル インクリメント エンコーダ方式	
接栓	映 像 F 型	
	制 御 NJW-2824-RF	
	電 力 NJW-2824-RM	
対応ハウジング	CH-5015 / CH-5017 / CH-5019 / CH-5023 / CH-5027	他のハウジングはお問い合わせ下さい
本体重量	約 65Kg	
外形寸法	取 付 フ ラ ン ジ 直 径 370 mm	
	全 高 500 mm (水平時)	外観図参照
	ハウジング取付面 374 mm × 500 mm	
消費電力	最大 1.0KVA 以下	サーボアンプ + ハウジングを含む

1 2 3 4 5 6 7 8

A

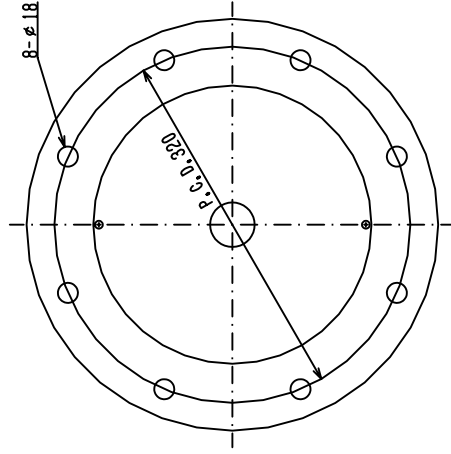
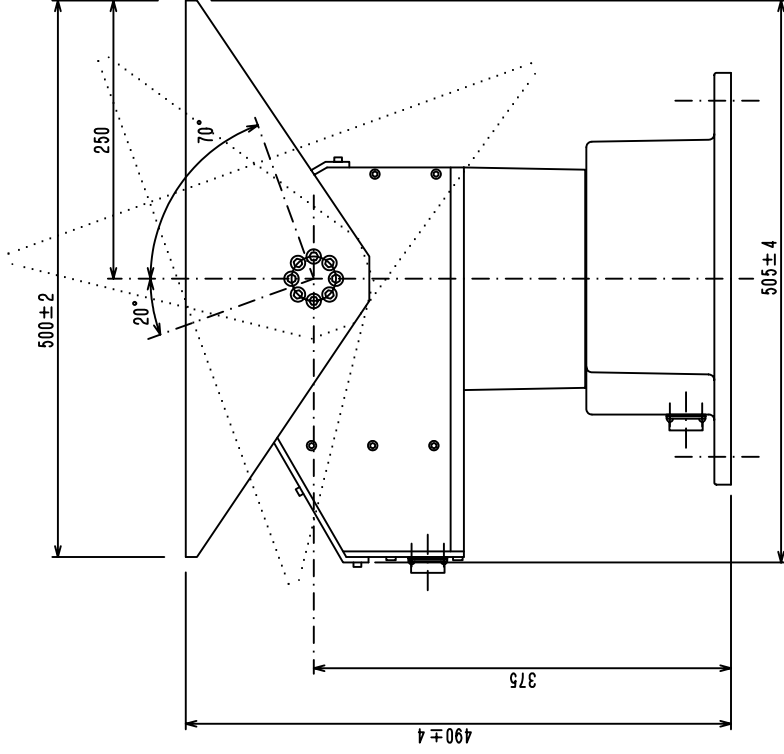
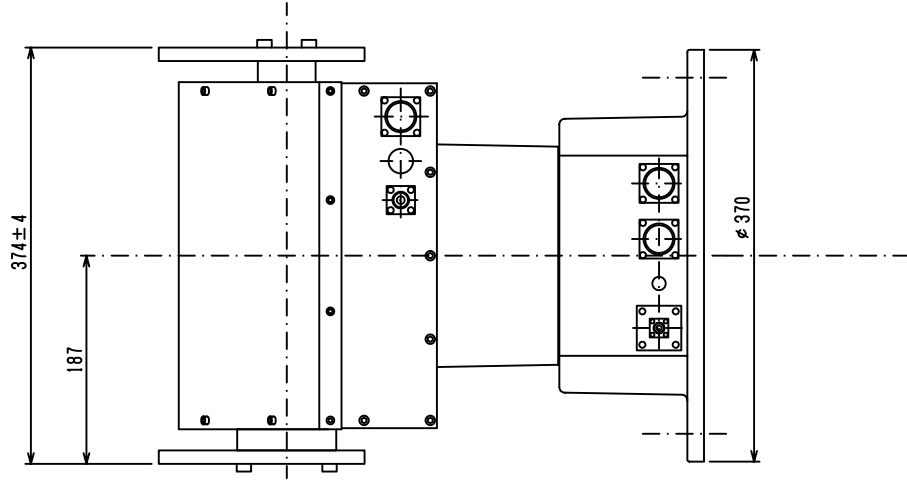
B

C

D

E

F



MATERIAL		FINISH		SCALE	
TRADE	DESIGNED	CHECKED	APPROVED	1/5	
'01, 11, 12				3RD	
Y, YANO				ANGLE	
				SHEET	
SYM	DATE	E/C CONTENTS	E/C NO.	SIGN	

PT-5601WA

回転台外觀図

DRWG NO. UNAG1A0409 rev2.0

DESIGNED FOR