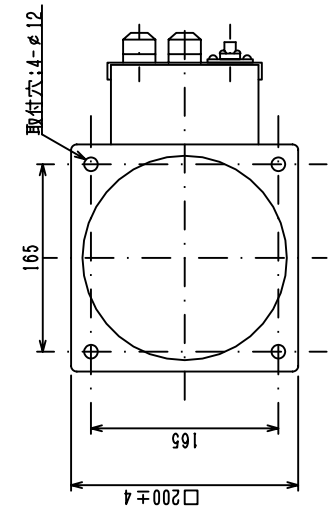
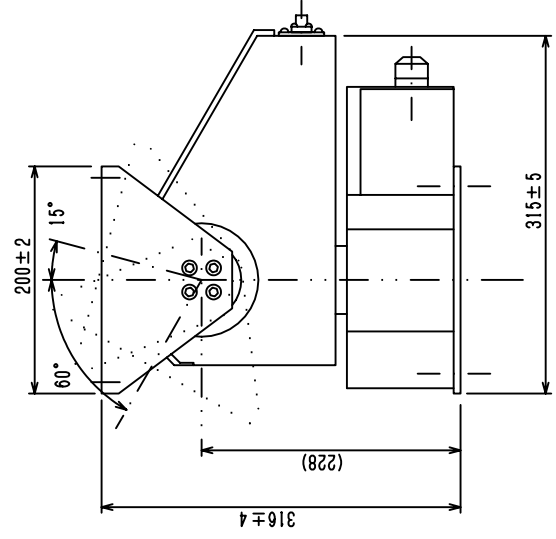
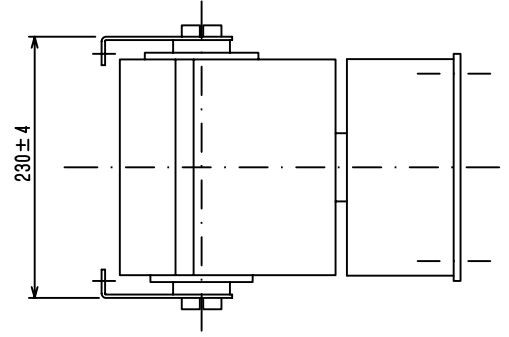


回転台 仕様・性能・定格

項目	仕様・性能・定格		備考
型式	PT-5311WA		
運転定格	連続		
使用環境	屋外一般		
使用温度範囲	- 20 ~ + 50		寒冷地/着雪防止/氷結防止の各仕様もあります。
使用湿度範囲	35% ~ 95%		結露無きこと
耐風速	風速 40m/秒 以下 動作可能 風速 60m/秒 以下 非破壊		
防水性能	IP55 (IEC 規格 529 準拠)		
外観塗装	白灰色 半艶塗装 マンセル N 7.0 近似色		指定色塗装、耐塩塗装も可能です。
主要部材質	耐蝕アルミ合金など		
水平動作範囲	± 180 度		
垂直動作範囲	仰角 15 度 / 俯角 60 度		
水平回転速度範囲	0.0012 度/秒 ~ 12 度/秒		当社サーボアンプ使用時 +50%のオーバードライブ可能
垂直回転速度範囲	0.0006 度/秒 ~ 6 度/秒		
水平回転停止精度	± 0.15 度 以下		
垂直回転停止精度	± 0.15 度 以下		
搭載可能物	CH-5019 型カメラハウジング+100W 照明灯 2 灯 or CH-5027 型カメラハウジング		
使用モータ	ブラシレス AC サーボモータ		
位置検出方式	フルデジタル インクリメント エンコーダ方式		
接栓	映 像 F 型 制 御 NJW-2824-RF 電 力 NJW-2824-RM		
本体重量	約 20Kg		
外形寸法	高さ 幅 奥行	316 mm 230 mm 315 mm	外観図参照
消費電力	最大 1.5KVA 以下		サーボアンプ + ハウジングを含む 照明灯を除く

A B C D E F

1 2 3 4 5 6 7 8



SCALE		FINISH		MATERIAL		DESIGNED FOR	
1/5	3RD ANGLE	CHECKED	APPROVED	TRACE	DESIGNED	PT-5311WA	
SHEET		SIGN		'01, 10, 23	Y, YANO		外観図
DRWG NO.		E/C NO.		DATE		UNA61A0511 rev2,0	
DESIGNED FOR		E/C CONTENTS		SYM		UNIVERSITY OF TOKYO	

A B C D E F