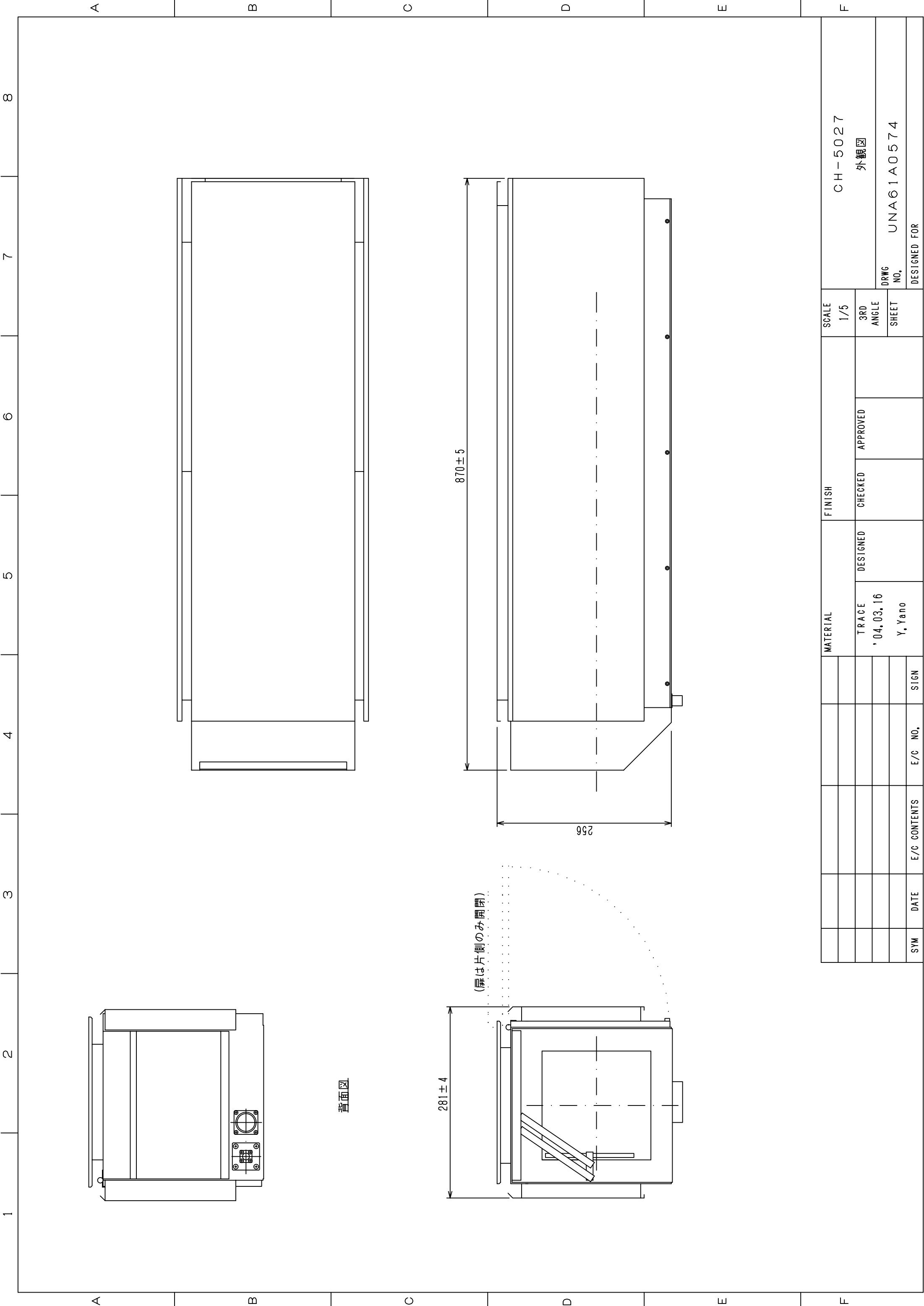


## カメラハウジング 仕様・性能・定格

| 項目              | 仕様・性能・定格   | 備考                          |
|-----------------|--|-----------------------------|
| 型式              | CH-5027  |                             |
| 運転定格            | 連続   |                             |
| 使用環境            | 屋外一般   |                             |
| 使用温度範囲          | - 20 ~ + 50  | 寒冷地、着雪防止、氷結防止の各仕様もあります。     |
| 使用湿度範囲          | 35% ~ 95%  | 結露無きこと                      |
| 耐風速             | 風速 60m/秒 以下 動作可能<br>風速 90m/秒 以下 非破壊  |                             |
| 防水性能            | IP54 (IEC 規格 529 準拠)   | IP55 も可能です。                 |
| 外観塗装            | 白灰色 半艶塗装 マンセル N 7.0 近似色  | 指定色塗装、耐塩塗装も可能です。            |
| 主要部材質           | ステンレス鋼   |                             |
| デフロストガラス        | 内蔵 (20 以下で通電)  |                             |
| ヒーター            | 内蔵 (5 以下で通電)   |                             |
| ファン             | 内蔵 (25 以上で通電)  |                             |
| クーラー            | 内蔵できません  | 内蔵できるハウジングについては別途お問い合わせ下さい。 |
| ワイパー            | 内 蔵  |                             |
| ノズル             | 内 蔵  | ウォッシャーが必要です。                |
| 搭載可能カメラ         | AW-E655 / WV-E850 / HV-D3 / ICD-S270   | 他のカメラはお問い合わせ下さい。            |
| 搭載可能レンズ         | A42 / A36 / A22 / A24 / A20 / A18 / S18 / S15<br>J33a / J20a / J15a / PH33a / H20a | 他のレンズはお問い合わせ下さい。            |
| 本体重量            | 約 25Kg   | カメラ・レンズを除く                  |
| 外形寸法            | 幅 281 mm<br>高 256 mm<br>奥行 870 mm  | 外観図参照<br>突起物を除く             |
| 内蔵電源            | DC +12V /4A , -12V /2A , +5V   | カメラ、レンズ用電源                  |
| レンズ<br>インターフェイス | システム制御インターフェイス RS-422  |                             |
|                 | レンズ制御インターフェイス アナログ   |                             |
| 適合回転台           | PT-5200HA / PT-5311WA / PT-5601WA  |                             |
| 接栓              | 映 像 F 型<br>制 御 NJW-2824-PM   |                             |
| 消費電力            | 回転台の仕様書を参照して下さい。   |                             |



|              |  |          |  |             |  |              |  |              |  |              |  |
|--------------|--|----------|--|-------------|--|--------------|--|--------------|--|--------------|--|
| SCALE        |  | FINISH   |  | MATERIAL    |  | E/C NO.      |  | DATE         |  | SYM          |  |
| 1/5          |  | CHECKED  |  | DESIGNED    |  | E/C NO.      |  | DATE         |  | SYM          |  |
| 3RD ANGLE    |  | APPROVED |  | TRACE       |  | E/C CONTENTS |  | E/C CONTENTS |  | E/C CONTENTS |  |
| SHEET        |  |          |  | '04, 03, 16 |  | E/C CONTENTS |  | E/C CONTENTS |  | E/C CONTENTS |  |
| CH-5027      |  |          |  | Y. Yano     |  | E/C CONTENTS |  | E/C CONTENTS |  | E/C CONTENTS |  |
| 外觀図          |  |          |  |             |  | E/C CONTENTS |  | E/C CONTENTS |  | E/C CONTENTS |  |
| DRWG NO.     |  |          |  |             |  | E/C CONTENTS |  | E/C CONTENTS |  | E/C CONTENTS |  |
| UNA61A0574   |  |          |  |             |  | E/C CONTENTS |  | E/C CONTENTS |  | E/C CONTENTS |  |
| DESIGNED FOR |  |          |  |             |  | E/C CONTENTS |  | E/C CONTENTS |  | E/C CONTENTS |  |

CH-5027  
 外觀図  
 DRWG NO. UNA61A0574  
 DESIGNED FOR