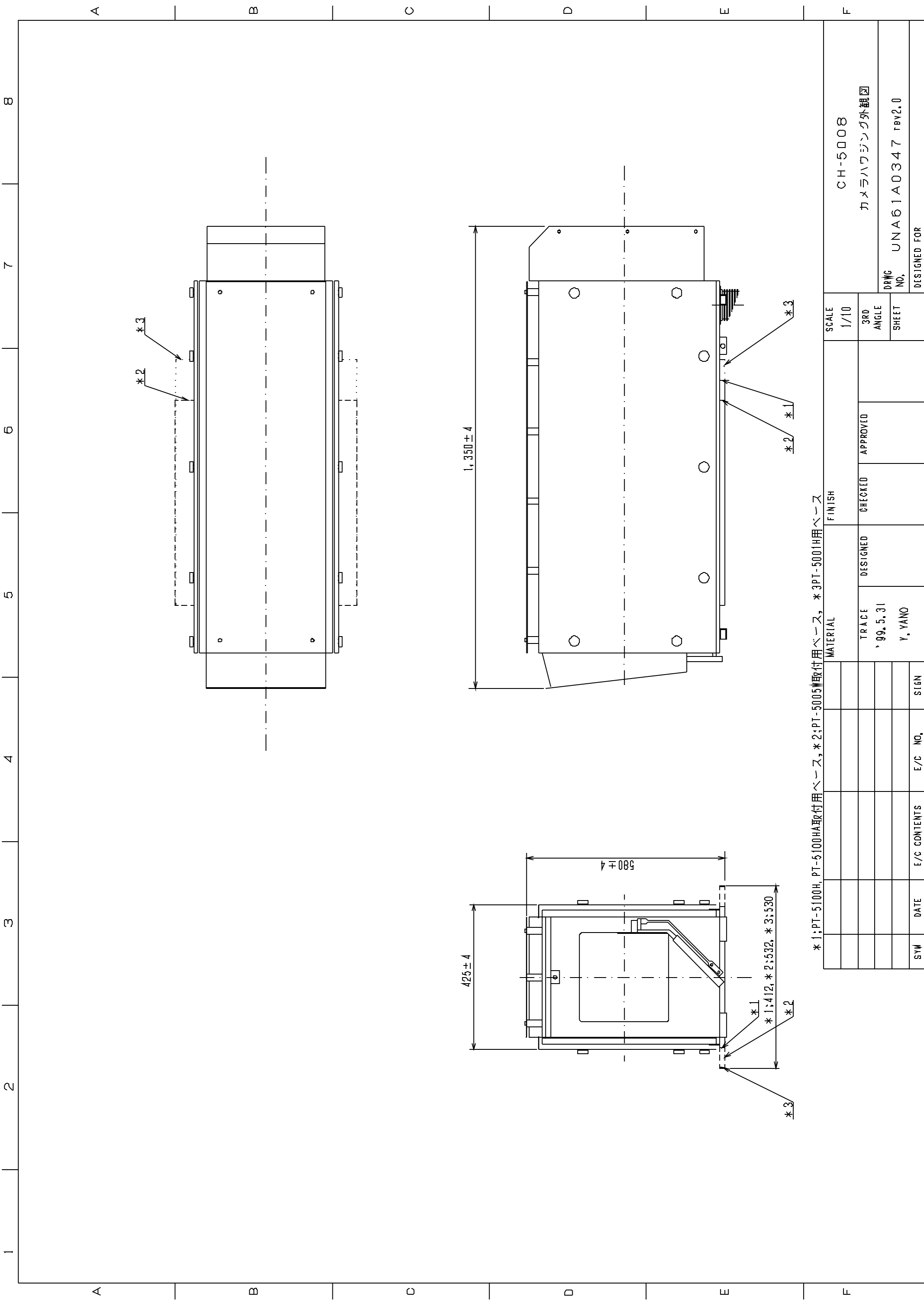


カメラハウジング 仕様・性能・定格

項目	仕様・性能・定格	備考
型式	CH-5008	
運転定格	連続	
使用環境	屋外一般	
使用温度範囲	- 20 ~ + 45	寒冷地、着雪防止、氷結防止の各仕様もあります。
使用湿度範囲	35% ~ 95%	結露無きこと
耐風速	風速 60m/秒 以下 動作可能 風速 90m/秒 以下 非破壊	
防水性能	IP55 (IEC 規格 529 準拠)	
外観塗装	白灰色 半艶塗装 マンセル N 7.0 近似色	指定色塗装、耐塩塗装も可能です。
主要部材質	ステンレス鋼 / 耐蝕アルミニウム など	
デフロストガラス	内蔵 (20 以下で通電)	
ヒーター	内蔵 (5 以下で通電)	
ファン	内蔵 (25 以上で通電)	
クーラー	特別仕様	カメラの大きさの制限があります。
ワイパー	内 蔵	
ノズル	内 蔵	ウォッシャーが必要です。
収納物例	カメラ + 箱形レンズ	
搭載可能カメラ	AW-E655 / WV-E850 / TC3820 / HV-D3 / ICD-S270	他のカメラはお問い合わせ下さい。
搭載可能レンズ	XA87 / Ah55 / Ah66 / Ah70 / J55	他のレンズはお問い合わせ下さい。
本体重量	約 70Kg	カメラ・レンズを除く
外形寸法	幅 425 mm 高 580 mm 奥行 1350 mm	外観図参照 突起物を除く
内蔵電源	DC +12V /4A	カメラ用電源
	DC +12V /4A , -12V /2A	レンズ用電源
レンズ インターフェイス	システム制御インターフェイス RS-422	
	レンズ制御インターフェイス アナログ	
適合回転台	PT-5100HA / PT-5020HA	
消費電力	回転台の仕様書を参照して下さい。	



* 1:PT-5100H, PT-5100HA取付用ベース, * 2:PT-5005取付用ベース, * 3PT-5001用ベース

SYW		DATE	E/C CONTENTS	E/C NO.	SIGN
MATERIAL		FINISH			
TRACE		DESIGNED	CHECKED	APPROVED	
'99.5.31					
Y. YANO					
SCALE		3RD ANGLE		SHEET	
1/10					
CH-5008					
カメラハウジング外部図					
DRAWG NO.		UN A61A0347		rby2.0	
DESIGNED FOR					